



## FILTRO P/ BEBEDOURO 4.5"

REDUZ A SUJEIRA BEM COMO O CLORO, CHEIRO E GOSTO DESAGRADÁVEL DA ÁGUA.



### CARACTERÍSTICAS E BENEFÍCIOS

Sua composição permite a instalação em diferentes locais. Instale o filtro em qualquer ponto que necessite de água limpa e sem o excesso de cloro, cheiro e gosto que a acompanha. Mais segurança para as residências. Água de qualidade para preparar sucos, café, cozinhar alimentos, bebedouros, para lavar o cabelo, em máquinas de gelo, etc.

O filtro possui um elemento filtrante com carvão ativado blocado, que proporciona máxima redução do cloro, que é responsável pela purificação da água. O elemento também realiza a retenção de partículas presentes na água como areia, barro e limo.

Tripla filtração em um só aparelho. Possui vazão ideal para pequenas residências e empresas. Elemento filtrante descartável, não necessita retrolavagem.

Veja algumas das vantagens e benefícios deste produto:

- Filtros com carvão ativado atóxico e naturais para filtração completa;
- Elimina gostos e odores desagradáveis presentes na água;
- Vazão adequada para bebedouros, pias e locais de água para consumo;
- Reduz os índices de cloro presente na água.

### DESCRITIVO TÉCNICO

**Temperatura de operação:** 5°C mín / 50°C máx

**Pressão de operação:** 19,6 kPa mín. /392 kPa máx.

**Dimensionais:**

**Composição copo e tampa:** polipropileno

**Grau de Filtração:** 5 micra

**Vazão:** 80 l/h

**Peso bruto:** 0,789 kg

**Peso líquido:** 0,703 kg

**Peso aproximado com água:** 1,128 kg

**Código de Barras:** 7896811102483

**Dimensionais Emb. AxLxP:** 197 mm x 126 mm x 126 mm

### INFORMAÇÕES DO REFIL

**Composição:** Polipropileno e carvão

**Vazão:** 80 l/h

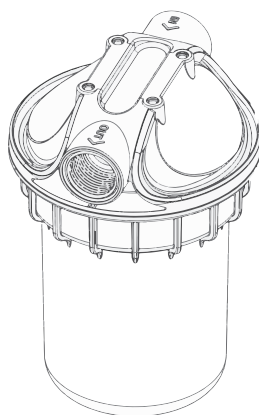
**Retenção de Partículas:** Classe C

**Com Redução do Cloro Livre:**

**Normas e Referências:**

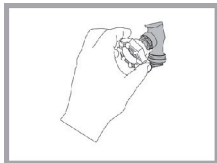
O uso deste aparelho destina-se a águas que atendam a portaria nº 2914 do Ministério da Saúde.

Atende as especificações da norma NBR 16098:2012



# FILTRO P/ BEBEDOURO 4.1/2"

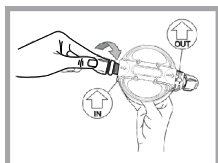
## INSTRUÇÕES PARA INSTALAÇÃO DO FILTRO, TROCA DO REFIL E CUIDADOS IMPORTANTES:



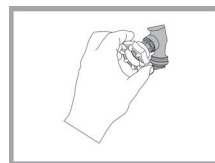
1 - Feche o registro geral da água.



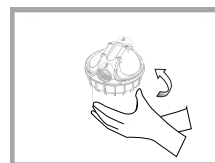
2 - Verifique quais os componentes que você necessita para a instalação. Utilize sempre fita veda rosca nas conexões. Indicamos o uso de um suporte para a instalação adequada do filtro.  
Obs: O uso do suporte é opcional e deve ser adquirido separadamente, se desejado.



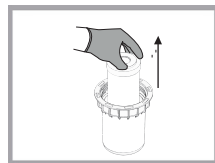
3 - Encaixe a tampa do filtro na mangueira utilizando os adaptadores necessários até ficar bem presa. Verifique na tampa do filtro as indicações IN e OUT. IN indica onde será ligada a entrada de água e OUT a saída de água.



1 - Feche o registro geral da água.



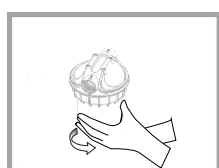
2 - Desenrosque o copo do filtro.



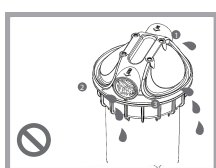
3 - Com uma luva retire o refil cheio de impurezas.



4 - Posicione o anel o'ring no alojamento na parte interna do copo.



5 - Encaixe o copo do filtro observando se o anel o'ring está devidamente encaixado no copo.



6 - Seu Filtro está instalado. Abra o registro geral e em caso de vazamento verifique as conexões e o aperto na entrada (1), saída (2) e nas conexões entre copo e tampa (3)



4 - Lave a tampa, o anel o'ring e o copo do filtro.



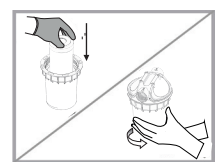
5 - Após a lavagem, verifique o estado de cada peça



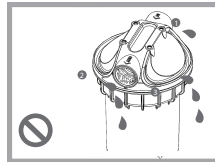
6 - Posicione o anel o'ring, no alojamento na parte interna do copo.



7 - Faça rotineiramente uma limpeza no copo, tampa e no anel o'ring do filtro. Utilize apenas água e sabão biodegradável. Evite materiais abrasivos. Não utilize álcool!



7 - Encaixe o refil no copo e posteriormente, rosqueie o copo de volta na tampa ou a tampa no copo, de acordo com a posição do filtro



8 - Abra o registro geral e em caso de vazamento verifique as conexões e o aperto do copo do filtro na entrada(1), saída(2) e nas conexões entre copo e tampa(3).

## IMPORTANTE

- Não instalar o produto diretamente sob luz solar;
- Ao utilizar pela primeira vez o filtro com elemento de carvão ativado, deixe correr cerca de 20 litros para que o pó do carvão seja liberado e a água fique cristalina;
- Não transportar com outros produtos que possam transmitir odor ou contaminar de forma direta ou indireta;
- Armazenar em local arejado, sem excesso de peso sobre o produto, sem umidade e calor excessivo;
- O produto na sua forma original, não é irritante à pele. Após o uso, seguir as precauções cabíveis ao material retido no meio filtrante. Em caso de irritações devido ao manuseio, lavar o local irritado com água corrente e procurar auxílio médico. Este produto não deve entrar em contato com os olhos nem ser ingerido. Em caso de contato com os olhos, procurar auxílio médico;
- A disposição após o uso, é de responsabilidade do cliente já que a Hidro Filtros não tem conhecimento dos agentes contaminantes retidos pelo elemento filtrante.

